
SlatorCon Zurich

Language Services in Healthcare:

From Antibodies to Zebrafish

29 November 2018

Claudine Nick



-
- About F. Hoffmann-La Roche Ltd
 - About Language Services
 - our services
 - our environment
 - our challenges
 - our added-value

About F. Hoffmann-La Roche

- Roche is a global pioneer in pharmaceuticals and diagnostics
- Headquartered in Basel/Kaiseraugst, Roche is active in over 100 countries
- In 2017 about 94,000 people were employed worldwide
 - 10,500 in Basel/Kaiseraugst
 - 50 different nationalities
- Roche is the world's largest biotech company, with truly differentiated medicines in
 - oncology,
 - immunology,
 - infectious diseases,
 - ophthalmology and
 - diseases of the central nervous system.



About F. Hoffmann-La Roche

A movie

Roche



Roche 60 secs.mp4



The global leader in cancer treatments

We have been at the forefront of cancer treatment for over 50 years, with medicines that treat breast, skin, colon, ovarian, lung and numerous other cancers.

About Language Services

Our Services

Who are we?

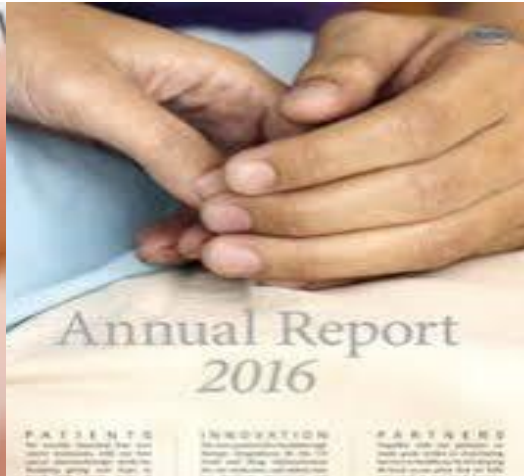
We are the center of excellence for translation, proofreading, editing and interpreting at Roche headquarters primarily, but also for our affiliates all over the world



Translation



Proofreading



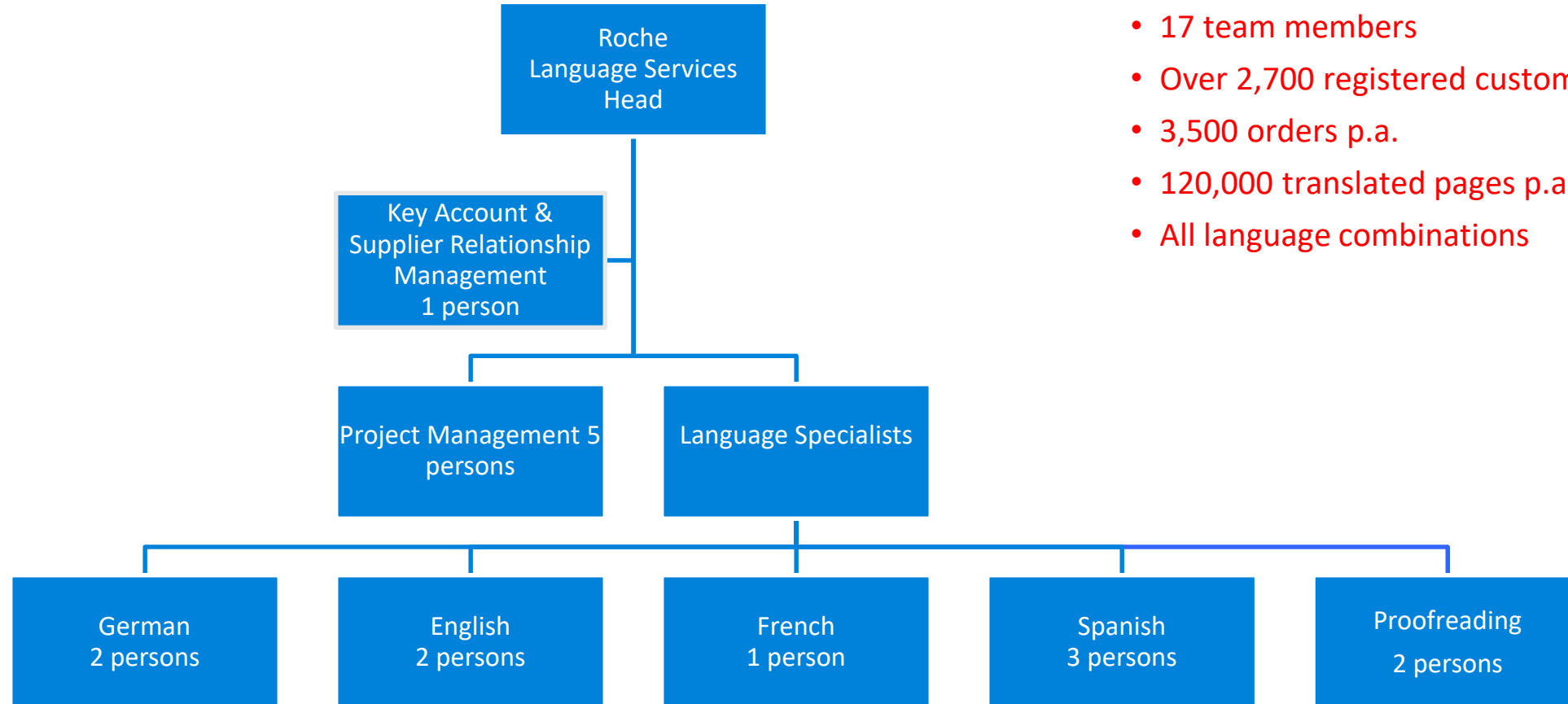
Editing



Interpreting

About Language Services

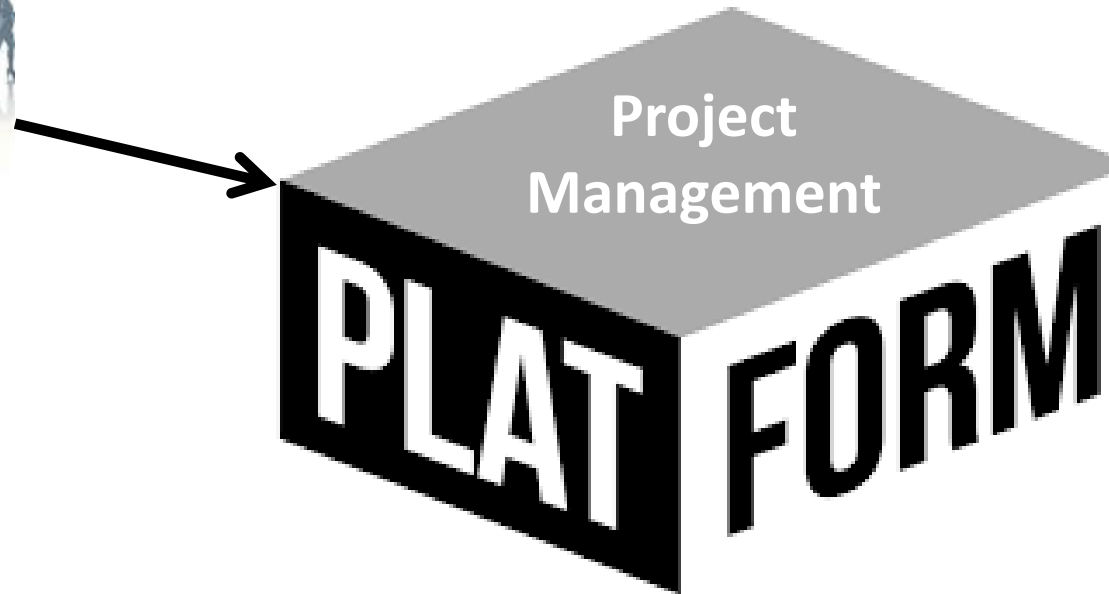
Our Organisation



- 17 team members
- Over 2,700 registered customers
- 3,500 orders p.a.
- 120,000 translated pages p.a.
- All language combinations

Language Services

Our services & expertise



Our customers

- Only Roche employees (only for business purposes)

Our Project Management

- User-friendly order system
- Order handling and support
- Intercompany invoicing
- Reporting
- Decades of accumulated Roche experience

Our in-house Language Specialists

- In-house revision/quality assurance of translations into four core languages
- Global network of tried-and-tested suppliers (ISO17100 certified)
- Roche-specific terminology

Language Services

Our spectrum



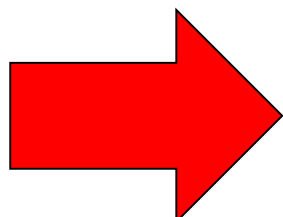
Christmas menu

Vegetable tartare with mango and citrus oil
Smoked salmon mousse with sour cream and Keta caviar
Prawn cocktail with chicory salad

Rib-eye of Swiss veal in a jus with Christmas spices

Savoy cabbage with vegetables and grain in onion gravy

served with carrot purée with ginger, glazed root vegetables and baked pine cones or pan-fried potatoes



Ziel/Zweck: E-Mail an FE R4 Windows 10-Benutzer, die Ring 4 (umfassende Bereitstellung) angehören
Geplantes Versanddatum: zum 19. November 2018 (zwei Wochen vor Beginn der Bereitstellung von Ring 4)

An: Endanwender am Standort, die Ring 4 angehören
Über lokale IT Communications



ZUR INFORMATION: Funktions-Upgrade für Windows 10

Liebe Kolleginnen und Kollegen,

Ihr Computer unter Windows 10 erhält das neueste Funktions-Upgrade für Windows 10.

Was ist enthalten?

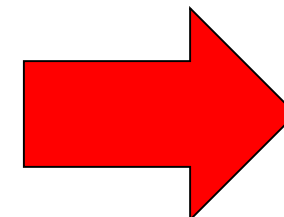
allgemeine Windows-Updates und Fehlerkorrekturen

neueste Sicherheits-Updates

Was muss ich tun?

Die Installation wird zwischen **Dienstag, dem 4. Dezember 2018 und dem 21 Februar 2019** stattfinden.

- Bitte prüfen Sie, in welcher Kalenderwoche Ihr Gerät aktualisiert wird. Die entsprechenden Informationen finden Sie im [Windows 10 Upgrade Scheduler](#).
- Achten Sie darauf, dass Ihr Gerät am **Dienstag der Woche, für die Sie eingeplant sind**, einige Zeit **eingeschaltet ist** und lassen Sie es während der gesamten Dauer der Installation **ans Stromnetz angeschlossen**.
- Es wird ein **Popup angezeigt, das auf die automatische Installation** hinweist. Folgen Sie der Anleitung.



SINOPSIS DEL INFORME DE INVESTIGACIÓN 1038633 (PROTOCOLO NP22657)

COMPañÍA: Hoffmann-La Roche, Inc.	(RESERVADO A LAS AUTORIDADES NACIONALES)
NOMBRE DEL PRODUCTO TERMINADO: RO5185426, vemurafenib	
NOMBRE DEL PRINCIPIO ACTIVO: RO5185426-000	

TÍTULO DEL ESTUDIO / Nº DE INFORME / FECHA DEL INFORME	Estudio abierto, multicéntrico, de fase II para la administración oral continua de RO5185426 a pacientes con melanoma metastásico, previamente tratados. Nº de informe 1038633. Abril de 2011.		
INVESTIGADORES / CENTROS Y PAÍSES	15 centros de investigación: 12 en Estados Unidos y 3 en Australia.		
PUBLICACIÓN (REFERENCIA)	No procede		
PERIODOS DEL ESTUDIO	30 de septiembre de 2009 a 27 de septiembre de 2010 (fecha de corte clínico)	FASE CLÍNICA	2

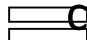
OBJETIVOS	<p>Principal: El objetivo principal de este estudio consistió en evaluar la eficacia de RO5185426 en pacientes con melanoma metastásico portador de la mutación <i>BRAF</i>^{V600} y previamente tratados, a tenor de la tasa máxima de respuesta global (TMRG) evaluada por un comité de revisión independiente (CRI), aplicando la versión 1.1 de los criterios RECIST para el melanoma metastásico.</p> <p>Secundarios:</p> <ul style="list-style-type: none"> • Evaluar la TMRG por los investigadores • Evaluar la duración de la respuesta por el CRI • Evaluar la SSP por el CRI • Evaluar el tiempo hasta la respuesta (TR) por el CRI • Evaluar los resultados de mejoría de los síntomas somáticos (RMS) • Evaluar la supervivencia global (SG) • Evaluar el perfil de tolerabilidad y toxicidad (seguridad) de RO5185426 con la versión 4.0 de los criterios comunes de toxicidad para los acontecimientos adversos del National Cancer Institute de EE.UU. (NCI-CTCAE) • Validar la prueba de mutación <i>BRAF</i> V600 cobas® 4800 para detectar la mutación <i>BRAF</i>^{V600E} en el ADN de tejido melanomatoso fijado con formol e incluido en parafina • Caracterizar mejor el perfil farmacocinético (FC) de RO5185426 • Investigar el efecto de RO5185426 sobre el intervalo QT y correlacionar la exposición a RO5185426 con estos parámetros electrocardiográficos (ECG) <p>Exploratorios:</p> <ul style="list-style-type: none"> • Evaluar la duración de la respuesta por el investigador • Evaluar la tasa SSP a los 6 meses por el CRI • Explorar la calidad de vida (CV) global con la versión 4 de la escala FACT-M (evaluación funcional del tratamiento antineoplásico en el melanoma) • Evaluar la capacidad de respuesta clínica a RO5185426 de los melanomas con determinadas mutaciones distintas de V600E
-----------	--

Language Services

Our challenges

- **Internal Challenges**

- Time/Quality/Costs

- Quality needs time
 - Bad original – good translation expected (because of Roche know-how)
 - Cost transparency (customer  cost pressure)

- Time-to-market (fast filing)

- Medicines have to get to the market fast
 - Patients lives depend on it
 - Recoup investment

Language Services

Our challenges

- **Internal Challenges**
 - Last link in the chain
 - Agility
 - Involved in the projects from the start
 - Confidentiality
 - Sensitive translations like annual/financial report
 - Machine translation
 - Data privacy and intellectual property
 - Highly regulated IT environment (security)



Language Services

Our challenges

- **Internal Challenges**
 - Compliance
 - rules
 - specifications
 - policies
 - standards
 - Safety
 - Drug safety
 - Patient safety
 - GDPR (General Data Protection Regulation)
 - Personal data
 - Archiving



Language Services

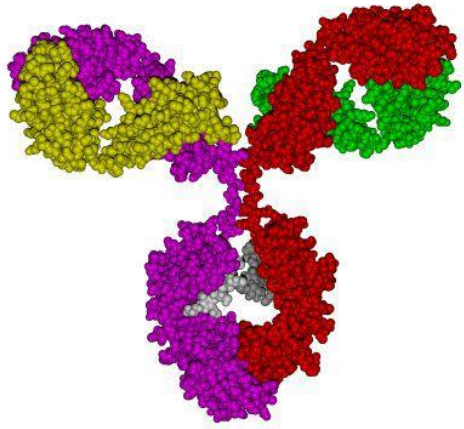
Our Challenges

- External Challenges
 - Regulated environment
 - Requirements set by regulatory authorities
 - GMP (Good Manufacturing Practice)
 - Local regulations
 - Sourcing global providers compliant with Swiss laws
 - Data security
 - Working online with our providers

Language Services

Our added-value



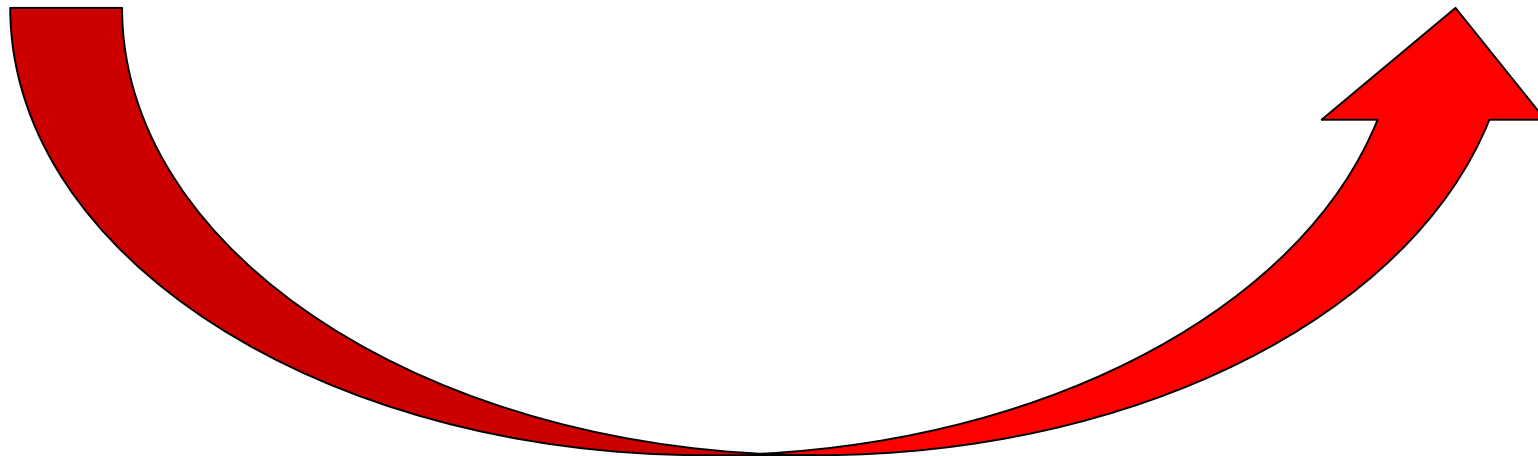


Antibody

**THE
END**



Zebrafish



***Doing now what patients need
next***